

12

LINHA EPIGENÉTICA

Revolução científica contra o envelhecimento





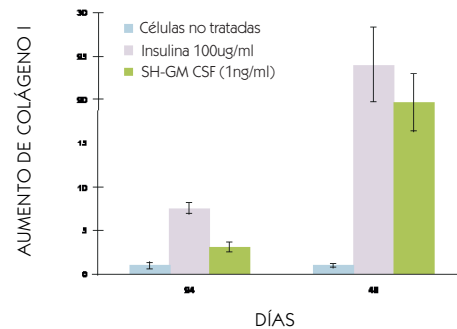
TRATAMENTO ANTI-IDADE

Tratamento de rejuvenescimento da pele baseado na revolucionária ciência epigenética, com princípios ativos e fatores de crescimento. A pele simplesmente se esquece de como se regenerar e de como se abastecer dos nutrientes dos que necessita.

Peptídeos e glicanos são responsáveis por lembrar a pele de se regenerar. Sua sinergia reparadora e regeneradora sincroniza o biorritmo celular e, em um único tratamento, proporciona uma pele mais lisa, firme, densa, luminosa e visivelmente mais jovem.

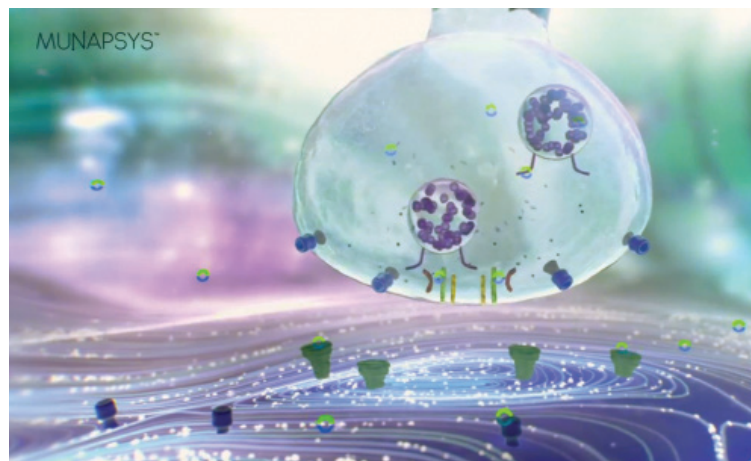
A pele recupera a sua vitalidade e elasticidade.

MULTIEFFECT 3R



A expressão de Colágeno Tipo I aumentou 20 vezes nas 48 horas do tratamento.

MUNAPSYS™



MUNAPSYS™ es un péptido similar a la botulina obtenido mediante diseño informático en colaboración con expertos en neurociencia

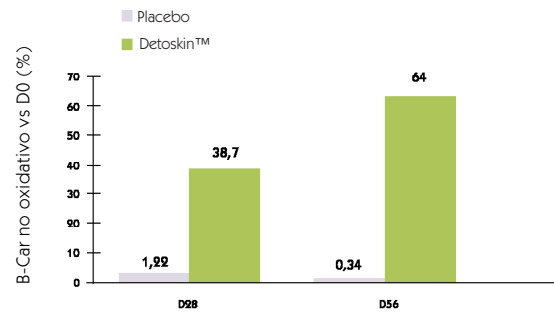
PRINCÍPIOS ATIVOS

PEPTÍDEOS (MULTIEFFECT 3R, COLLAXYL™, MUNAPSYS™)

Os peptídeos, assim como as proteínas, são moléculas formadas pela união de diferentes aminoácidos. Dependendo do tipo de aminoácidos que se unem e das moléculas que se formem, maiores ou menores, eles serão diferentes e terão funções diferentes.

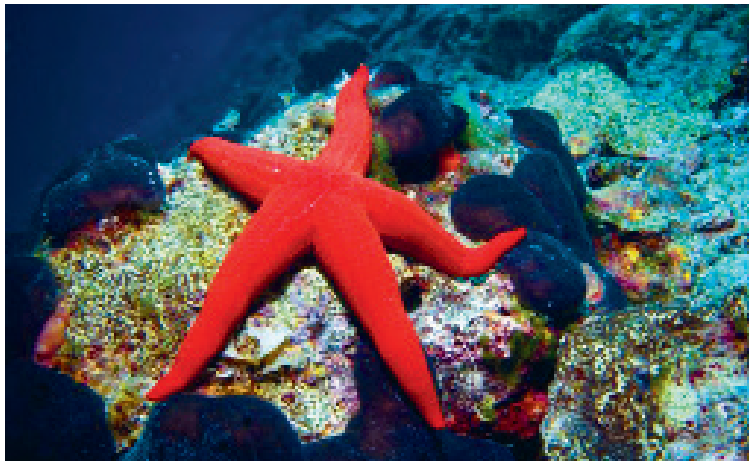
- 1. INIBIDORES DOS NEUROTRANSMISSORES.** Atuam como competidores biológicos, diminuindo a liberação de neurotransmissores. Isso proporciona relaxamento muscular, reduzindo as linhas de expressão facial.
- 2. PÉPTIDOS SINAL.** São eles que vão estimular os fibroblastos, a produção de fibras de colágeno, elastina, queratina, fibronectina e ácido hialurônico, o que melhora significativamente a hidratação da pele.
- 3. PÉPTIDOS TRANSPORTADORES.** Melhora a produção e reparo das fibras de colágeno ao capturar metais como o cobre e transportá-los para processos metabólicos na síntese enzimática.

MELHORA DO ESTADO OXIDATIVO



Evolução do estado oxidativo depois de aplicar **DETOSKIN™** e placebo.

ESTRELA DO MAR



Posee alto conteúdo em fatores regenerativos.

PRINCÍPIOS ATIVOS

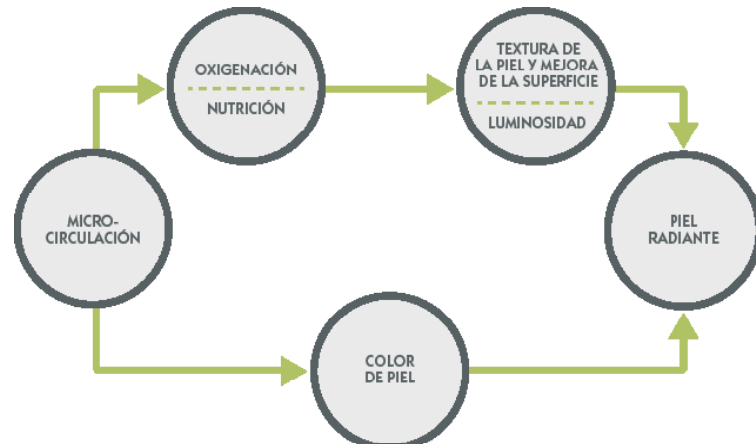
DETOSKIN™

Desintoxica e rejuvenesce a pele, eliminando mitocôndrias danificadas por meio da mitofagia. Promove 'a energia limpa' por meio de um mecanismo celular sustentável. Protege da luz azul, reduz a anisotropia e torna o tom da pele mais homogêneo, para recuperar o brilho da juventude.

ESTRELA DO MAR

Por meio de um processo de extração seletiva das células-mãe cultivadas, é obtido um concentrado muito rico em fatores regenerativos denominado proasterina, que, quando é aplicado na pele humana, ativa seus fibroblastos, acelerando a formação de colagênio, elastina e mucopolissacarídeos. Isso contribui para a recuperação de firmeza da pele e a eliminação das rugas; em suma, um rejuvenescimento apreciável da pele.

GATULINE RADIANC



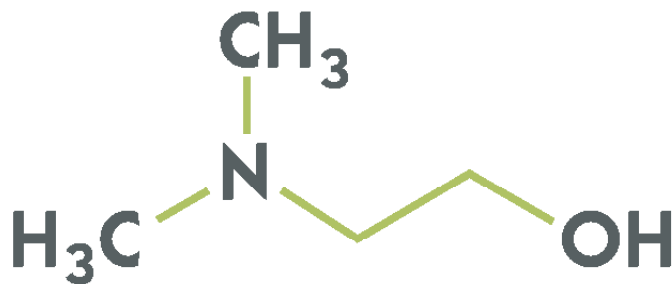
Eficácia em provas tanto in vitro como in vivo

PRINCÍPIOS ATIVOS

GATULINE RADIANC

Proveniente de la *Evodia rutaecarpa*, también conocida como Wu-Zhu-Yu, un arbusto con flores miembro de la familia Rutaceae, resulta un potente ingrediente contra el envejecimiento, que actúa sobre la microcirculación cutánea llevando el flujo sanguíneo a las capas superficiales de la piel. Ayuda a mantener un tono de piel uniforme, afinar los poros y mejorar su textura, brillo y luminosidad.

DMAE DIMETILAMINOETANOL



Fórmula esquelética da Dimetiletanolamina

DMAE DIMETILAMINOETANOL

Se trata de una molécula eficaz y segura con efecto botox que mejora la firmaza de la piel y previene el envejecimiento. Los estudios evidencian su eficacia contra las arrugas de expresión y los grandes surcos, como el nasogeniano, además de disminuir las ojeras, realzar la forma la forma de los labios. Posee un importante efecto tensor y reafirmante y aumenta el tono de la piel.

01 | LINHA EPIGENÉTICA

SÉRUM PREMIUM LE LIFT

eberlin
BIOCOSMETICS

AÇÃO

Corretor intensivo que atinge uma epiderme mais espessa e densa, um óvalo e contorno mais unificado, uma pele mais firme e cheia desde o interior e com mais vitalidade e elasticidade. Base oleosa.

MODO DE UTILIZAÇÃO

A sua aplicação é recomendada de manhã e à noite no rosto e pescoço com uma massagem de movimentos suaves até a completa absorção. Aumente seu efeito usando o Creme Premium Le Lift de seguida.

ZONA DE ATUAÇÃO

Epiderme e derme.

INGREDIENTES

Propylene Glycol, Aqua, Glycerin, Zingiber Officinale (Ginger) Root Extract, Polysorbate 20, Phenoxyethanol, Acacia Senegal Gum Extract, Bambusa Arundinacea Stem Extract, Parfum, Hydrolyzed Elastin, Potassium Sorbate, Sodium Benzoate, Apricot Kernel Oil Polyglyceryl-6 Esters, Pinus Sylvestris Bud Extract, Polyglyceryl-6 Oleate, Hydrolyzed Hyaluronic Acid, Polyglyceryl-10 Oleate, Ethylhexylglycerin, Yogurt Filtrate, Sorbic Acid, Sorbitan Palmitate, Magnolol, Gluconolactone, Kaempferol, Calendula Officinalis Flower Extract, Centaurea Cyanus Flower Extract, Chamomilla Recutita (Matricaria) Flower Extract, Hypericum Perforatum Flower Extract, Tilia Platyphyllos Flower Extract, Phenethyl Alcohol, Caprylyl Glycol, Calcium Gluconate.



PERFIL DO CONSUMIDOR

Todo tipo de pele.

CONTEÚDO

15 ml / 125 ml

REFERÊNCIA

EB01663 / EB01679

SINERGIA

Linha Epigenética.

COMPOSIÇÃO

NIO-OLIGO HA. É um produto antirrugas de nova geração fabricado por pequenas moléculas de ácido hialurônico hidrolisado (50.000 daltons) e Kaempferol (um eficaz inibidor da hialuronidase) encapsulado em vesículas niossômicas para aumentar a penetração de ambos pela pele. Melhora as propriedades viscoelásticas da pele e reduz as rugas profundas.

ACÁCIA. É hidratante, amaciadora da pele, anti-inflamatório, anti-acne, antimicrobiano e purificante. Além disso, é fotoprotetor e antienvelhecimento. Ideal para pele irritada e / ou sensível.

BAMBU. Possui propriedades antienvelhecimento, combate os radicais livres e estimula a circulação. Além disso, é fotoprotetor e anti-irritante.

PINHEIRO. Ativa a circulação e tem ação antienvelhecimento e antioxidante. Além disso, é fotoprotetor, vasoprotetor, venotônico, antimicrobiano, purificante e antisséptico.

GENGIBRE. É anti-inflamatório, antioxidante, antienvelhecimento, fotoprotetor e repara os danos cutâneos causados pelo sol. Ideal para peles sensíveis ou irritadas.

HIDROLIZADO DE ELASTINA. Proporciona flexibilidade e elasticidade à pele, auxiliando na prevenção da quebra do tecido. Atua reduzindo as rugas e restaurando a elasticidade e a firmeza da pele envelhecida.

PROVI LÁCTEO GDBN. O amaciador da pele deve-se ao seu conteúdo em proteínas, carboidratos, α -hidroxiácidos (ácido láctico) e vitaminas. O ácido láctico é um esfoliante da pele muito eficaz, com poderosas propriedades hidratantes, além de melhorar a flexibilidade da superfície da pele. As vitaminas e minerais do iogurte fortalecem a pele contra o estresse, melhoram as suas capacidades protetoras e reduzem os sinais mais prematuros do envelhecimento.

POLIPLANT DESENSÍVEL

- **HIPERICÃO.** Promove o suprimento de sangue e normaliza a permeabilidade em membranas celulares, favorecendo o reparo do revestimento epidérmico. É anti-inflamatório, anti-irritante, antimicrobiano, antisséptico e purificador.
- **CAMOMILA.** Possui propriedades antialérgicas, calmantes, descongestionantes e reparadoras dos tecidos cutâneos. Além disso, é anti-acne, anti-varicoso e clareador.
- **CALÊNDULA.** Possui ação cicatrizante, revitalizante, calmante e uma ótima actividade anti-inflamatória. Além disso, combate o envelhecimento, hidrata e repara a pele.
- **ACIANO.** É anti-inflamatório, cicatrizante, protetor vascular, venotônico, descongestionante e antioxidante.
- **TILO.** É um antioxidante e adstringente, ao mesmo tempo que hidrata e amacia a pele.

02 | LINHA EPIGENÉTICA

CREME PREMIUM LE LIFT

eberlin
BIOCOSMETICS

AÇÃO

Proporciona à pele flexibilidade, elasticidade e resistência, além de efeito reafirmador. Os resultados após um mês de uso são: menos rugas e mais firmeza, definição do óvalo e luminosidade.

MODO DE UTILIZAÇÃO

Aplicar de manhã e à noite no rosto e pescoço com uma massagem suave até sua completa absorção.

ZONA DE ATUAÇÃO

Epidermis y dermis.

INGREDIENTES

Aqua, C14-22 Alcohols, Propylene Glycol, Caprylic/Capric Triglyceride, Isopropyl Myristate, Glycerin, Myreth-3 Myristate, C13-15 Alkane, C12-20 Alkyl Glucoside, Argania Spinosa Kernel Oil, Dicaprylyl Ether, Dimethicone, Salvia Hispanica Seed Oil, Simmondsia Chinensis (Jojoba) Seed Oil, Vitis Vinifera (Grape) Seed Oil, Phenoxyethanol, Hexapeptide-9, Polyglyceryl-6 Oleate, Hydroxyethyl Acrylate/Sodium Acryloyldimethyl Taurate Copolymer, Butylene Glycol, Parfum, Apricot Kernel Oil Polyglyceryl-6 Esters, Polyglyceryl-10 Oleate, Ethylhexylglycerin, Sorbitan Palmitate, Phloretin, Punica Granatum Seed Extract, Magnolol, Polysorbate 60, Sorbitan Isostearate, BHT, Sodium Chloride, Dipotassium Phosphate, Potassium Phosphate.



PERFIL DO CONSUMIDOR

Todo tipo de pele.

CONTEÚDO

50 ml / 250 ml

REFERÊNCIA

EB01662 / EB01714

SINERGIA

Linha Epigenética.

COMPOSIÇÃO

NIO-AGE. É uma combinação de Florizina, Floretina e Procianidina B2 – muito purificada e extraída da casca da maçã –, óleo de semente de romã, Magnolol e Honokiol – extraído da casca da Magnólia –, que efectivamente protege a pele do radicais livres produzidos pelos danos oxidativos e o fotoenvelhecimento.

COLLAXYL™. Clinicamente comprovado para reduzir significativamente o tamanho e a profundidade das rugas e repara a pele.

MULTIEFFECT 3R. É o factor de crescimento sintético GM-CSF produzido em plantas por biotecnologia (SH-POLYPEPTIDE-45). Acelera o processo de repitelização. Aumenta a proliferação, migração e sobrevivência dos queratinócitos, a quantidade e qualidade do colagénio e a espessura dérmica. Promove a reparação dos danos epidérmicos resistentes à recuperação do processo de envelhecimento e reduz a inflamação. Além disso, estimula as defesas da pele e doutros factores de crescimento e citocinas.

ARGÃO. Combate o envelhecimento e o ressecamento da pele, restaurando a camada hidrolipídica. É antioxidante, hidratante, regenerante, reestruturante e combate o envelhecimento. É um ótimo amaciador da pele.

CHIA. Possui propriedades antioxidantes, antienvelhecimento, anti-inflamatórias, calmantes, anti-irritantes, hidratantes e amaciadoras.

SEMENTE DE UVA. Combate o envelhecimento e é fotoprotetor, antioxidante, anti-inflamatório, antisséptico, pruriginoso, anti-irritante e vasoprotetor. Além disso, estimula a circulação.

JOJOBA. É humectante, filmogénico, amaciador, reparador e regulador da TEWL, melhora a elasticidade e deixa a pele sedosa.

03 | LINHA EPIGENÉTICA

CONTORNO PREMIUM LE LIFT

eberlin
BIOCOSMETICS

AÇÃO

Melhora eficazmente a perda de firmeza e as rugas, conseguindo uma aparência mais jovem. O contorno fica imediatamente mais macio e liso, reduzindo as olheiras, o tom opaco e proporcionando hidratação e luminosidade.

MODO DE UTILIZAÇÃO

Deposite pequenas doses do produto na área orbicular e faça movimentos suaves dependendo dos objetivos:

- Ação antirrugas: massagem em círculos para um efeito alisado.
- Ação anti-olheiras: beliscar suavemente a área sombreada para estimular a microcirculação.
- Ação firmeza: massagem alisante no sentido ascendente.

ZONA DE ATUAÇÃO

Epiderme e derme.

INGREDIENTES

Aqua, Ginkgo Biloba Leaf Extract, C13-15 Alkane, Glycerin, Isopropyl Myristate, Phenoxyethanol, Hydroxyethyl Acrylate/Sodium Acryloyldimethyl Taurate Copolymer, Sodium Acrylate/Sodium Acryloyldimethyl Taurate Copolymer, Lecithin, Polyglyceryl-6 Oleate, Isohexadecane, Parfum, Polysorbate 80, Ethylhexylglycerin, Polysorbate 60, Sorbitan Isostearate, Methylsilanol Mannuronate, Sorbitan Oleate, Centaurea Cyanus Flower Extract, Paeonia Lactiflora Root Extract, Trehalose, Potassium Sorbate, Sodium Benzoate, Sodium Chloride, Dipotassium Phosphate, Nicotiana Benthamiana Sh-Polypeptide-45, Potassium Phosphate.



PERFIL DO CONSUMIDOR

Todo tipo de pele.

CONTEÚDO

15 ml / 50 ml

REFERÊNCIA

EB01690 / EB01706

SINERGIA

Linha Epigenética.

COMPOSIÇÃO

ACIANO. É anti-inflamatório, cicatrizante, protetor vascular, venotônico, descongestionante e antioxidante.

GINKGO BILOBA. Combate o envelhecimento, tem fotoproteção, estimula a circulação sanguínea e é reepitelizante, descongestionante, anti-irritante e anti-celulite.

MULTIEFFECT 3R. É o fator de crescimento sintético GM-CSF produzido em plantas por biotecnologia (SH-POLYPEPTIDE-45). Acelera o processo de reepitelização. Aumenta a proliferação, migração e sobrevivência dos queratinócitos, a quantidade e qualidade do colagénio e a espessura dérmica. Promove a reparação dos danos epidérmicos resistentes à recuperação do processo de envelhecimento e reduz a inflamação. Além disso, estimula as defesas da pele e doutros fatores de crescimento e citocinas.

LECITINA. Possui propriedades hidratantes e reestrutura a camada protetora da pele. Repele a água e amacia a pele áspera.

SILÍCIO ORGÂNICO. Está presente na síntese de colagénio e elastina. Ajuda à pele a manter a sua elasticidade e maciez, evitando a flacidez e rugas prematuras. Por ser um antioxidante, protege contra os radicais livres ajudando a manter a pele jovem. É um poderoso analgésico e cicatrizante, por isso seu uso tópico melhora a cicatrização de chagas e feridas.

04 | LINHA EPIGENÉTICA

SÉRUM PREMIUM 60+

eberlin
BIOCOSMETICS

AÇÃO

Restaura totalmente a beleza da pele, melhorando sua qualidade e restaurando a juventude perdida. Base oleosa.

MODO DE UTILIZAÇÃO

A sua aplicação é recomendada de manhã e à noite no rosto e pescoço com uma massagem de movimentos suaves até à sua completa absorção. Aumentar o seu efeito usando o Creme Premium 60+ de seguida.

ZONA DE ATUAÇÃO

Epiderme e derme.

INGREDIENTES

Aqua (Water), Propylene Glycol, Glycerin, Polysorbate 80, Dimethyl Mea, Mel (Honey) Extract, Helichrysum Stoechas Flower Extract, Glycogen, Hydrolyzed Starfish Extract, Spirulina Maxima Extract, Polypodium Leucotomos Root Extract, Prunus Armeniaca (Apricot) Fruit Extract, Parfum (Fragrance), Gluconolactone, Calcium Gluconate, Phenoxyethanol, Ethylhexylglycerin, Potassium Sorbate, Sodium Benzoate.



PERFIL DO CONSUMIDOR

Peles maduras.

CONTEÚDO

30 ml / 125 ml

REFERÊNCIA

EB01768 / EB01777

SINERGIA

Linha Epigenética.

COMPOSIÇÃO

TENS'UP™. Eles são oligossacarídeos liberados sequencialmente. Tem um efeito lifting de longa duração. Reduz visivelmente as rugas e tem uma atividade complementar antienvelhecimento, graças ao facto de aumentar a síntese de colagénio.

MEL. Possui propriedades antioxidantes, nutritivas, energizantes e anti-inflamatórias. Além disso, mantém a hidratação da pele e é antisséptico e antibacteriano.

SEMPRE VIVA. Possui atividade antioxidante, antimicrobiana, purificadora, anti-inflamatória e antisséptica.

POLIPLANT ALGAS MARINHAS

· **FUCUS.** É anticelulite, hidratante, filmogénico, epitelializante, antisséptico, calmante, anti-irritante e purificante. Além disso, possui poder antioxidante e combate o envelhecimento.

· **ESPIRULINA.** É rica em antioxidantes, vitaminas minerais e ácidos graxos ómega. Todos são nutrientes para a pele que a tornam mais hidratada e rejuvenescida, por isso também é recomendado para peles maduras para neutralizar os efeitos do envelhecimento da pele.

· **ASCOPHYLLUM.** É especialmente rica em macroelementos e oligoelementos; é nutritivo e estimulante.

· **LAMINÁRIA.** Além de remodelar e anticelulite, é antimicrobiano, antisséptico e purificante.

· **NORI.** Ativo procedente de uma alga muito rica em proteínas e aminoácidos. Tem um efeito fortalecedor e restaurador.

CALAHUALA. Inibe os radicais livres que causam danos ao DNA a longo prazo. É um fotoprotetor contra o estresse oxidativo produzido pela radiação UV.

COBIODEFENDER EMR. Ingrediente útil para reduzir as alterações biológicas da pele causadas pela exposição a ondas eletromagnéticas. Auxilia nos processos de restauração da pele, sendo um agente especificamente antiestresse. Desempenha um papel fundamental na reparação e defesa da epiderme contra a radiação emitida por telefones celulares e outros dispositivos eletrónicos.

2-DIMETILAMINOETANOL. Aumenta significativamente a firmeza da pele e reduz ligeiramente o aparecimento de rugas e inflamação.

ESTRELA DO MAR. Atua como agente emoliente, antirugas, antienvelhecimento e regenerador da pele. Protege das condições ambientais prejudiciais (calor, frio, secura e radiação UV).

05 | LINHA EPIGENÉTICA

CREME PREMIUM 60+

eberlin
BIOCOSMETICS

AÇÃO

Revela uma pele visivelmente mais jovem.

MODO DE UTILIZAÇÃO

Aplicar de manhã e à noite no rosto e pescoço com uma massagem suave até completar a absorção.

ZONA DE ATUAÇÃO

Epiderme e derme.

INGREDIENTES

Aqua (Water), Cetearyl Alcohol, Propylene Glycol, Glycerin, Caprylic/capric Triglyceride, Propanediol, Isopropyl Myristate, Myreth-3 Myristate, Butyrospermum Parkii (Shea) Butter, Cetearth-20, Camelina Sativa Seed Oil, Niacinamide, Nicotiana Benthamiana Sh-polypeptide-45, Acetyl Hexapeptide-1, Sodium Hyaluronate, Cichorium Intybus (Chicory) Root Oligosaccharides, Centella Asiatica Callus Conditioned Media, Evodia Rutaecarpa Fruit Extract, Bacillus Ferment, Gluconolactone, Caesalpinia Spinosa Gum, Calcium Gluconate, Polyglyceryl-6 Oleate, Caprylyl Glycol, Parfum (Fragrance), Ethylhexylglycerin, C13-15 Alkane, Sodium Acrylate/sodium Acryloyldimethyl Taurate Copolymer, Isohexadecane, Polysorbate 80, Citric Acid, Sorbitan Oleate, Sodium Benzoate, Sodium Chloride, Dipotassium Phosphate, Potassium Phosphate, Phenoxyethanol, BHT.



PERFIL DO CONSUMIDOR

Peles maduras.

CONTEÚDO

50 ml / 250 ml

REFERÊNCIA

EB01789 / EB01778

SINERGIA

Linha Epigenética.

COMPOSIÇÃO

CENTELHA ASIÁTICA. Aumenta a síntese de colagénio e estimula o metabolismo dérmico. Da mesma forma, é epitelizante, confere firmeza à pele e combate o envelhecimento.

MUNAPSYS™. É um peptídeo semelhante à botulina obtido por um projeto informático em colaboração com especialistas em neurociência. É uma melhoria real no campo das linhas finas e tem eficácia comprovada.

TENS'UP™. Eles são oligossacarídeos liberados sequencialmente. Tem um efeito lifting de longa duração. Reduz visivelmente as rugas e tem uma atividade complementar antienvelhecimento, graças ao facto de aumentar a síntese de colagénio.

GATULINE® RADIANCE. Oferece uma tez radiante, melhorando a cor e o brilho da pele. Melhora a microcirculação, trazendo o fluxo sanguíneo às camadas superficiais, combate o embotamento e afina a textura da pele. O brilho da pele melhora visivelmente mesmo sob forte poluição.

SEADERMIUM™. É indicado para peles maduras, ajudando a preencher visivelmente as rugas profundas. Fortalece a integridade e coesão da pele. Ajuda a engrossar a epiderme e estimular a síntese de colagénio e glicosaminoglicanos, importantes para a hidratação e o enchimento da pele.

MULTIEFFECT 3R. É o fator de crescimento sintético GM-CSF produzido em plantas por biotecnologia (SH-POLYPEPTIDE-45). Acelera o processo de reepitelização. Aumenta a proliferação, migração e sobrevivência dos queratinócitos, a quantidade e qualidade do colagénio e a espessura dérmica. Promove a reparação dos danos epidérmicos resistentes à recuperação do processo de envelhecimento e reduz a inflamação. Além disso, estimula as defesas da pele e doutros fatores de crescimento e citocinas.

ÓLEO DE CAMELINA. Promove a renovação celular e proporciona efeitos anti-inflamatórios e calmantes. Possui propriedades regenerantes e emolientes e é perfeito para o combate ao stress ambiental.

ÁCIDO HIALURÓNICO. Rejuvenesce e hidrata a pele, corrigindo os sinais de envelhecimento. Aumenta o volume e a hidratação da pele, deixando-a muito mais lisa e radiante. A sua grande capacidade de atrair e reter água aumenta a espessura e o volume, reduzindo os sulcos na pele.

06

LINHA EPIGENÉTICA PREMIUM LE LIFT MASK (GEL)

eberlin
BIOCOSMETICS

AÇÃO

Uma composição regeneradora e reafirmadora altamente eficaz à base de Alginatos, um ativo reestruturante e reafirmador que fortalece a coesão celular epidérmica. Combinação de 4 extratos que estimulam o metabolismo térmico e activam a microcirculação, proporcionando um efeito reafirmador.

MODO DE UTILIZAÇÃO

1º Espalhe a máscara sobre a área tratada com um pincel. Deixe atuar por 20 minutos.

2º Pulverize o Catalisador Enzimático na máscara, deixe atuar por alguns minutos e proceda para removê-lo com um deslizamento suave. Cubra os olhos e os lábios com um algodão. A máscara também pode ser aplicada sobre uma gaze cortada.

ZONA DE ATUAÇÃO

Epiderme e derme.

INGREDIENTES

Aqua, Algin, Glycerin, Propylene Glycol, Polysorbate 20, Butylene Glycol, Xanthan Gum, Phenoxyethanol, Propanediol, Parfum, Ethylhexylglycerin, Camellia Sinensis Leaf Extract, Hydrolyzed Wheat Protein, Silybum Marianum Fruit Extract, Methylsilanol Mannuronate, Zizyphus Jujuba Fruit Extract, Potassium Sorbate, Imidazolidinyl Urea, Sodium Benzoate.



PERFIL DO CONSUMIDOR
Todo tipo de pele.
CONTEÚDO
250 ml
REFERÊNCIA
EB01708
SINERGIA
Linha Epigenética.

06

LINHA EPIGENÉTICA

PREMIUM LE LIFT MASK (GEL)

eberlin
BIOCOSMETICS

COMPOSIÇÃO

ZIRHAFIRM™

· RAIZ DE MARAL. Melhora estados de fadiga, contribui para a geração de energia celular e protege contra os radicais livres. Além disso, é analgésico, antioxidante, anti-inflamatório, anti-acne e melhora a queratinização e diferenciação celular. Também fortalece o sistema imunológico.

· AZUFAITO ESPINHOSO. Possui efeito sedativo, protege da radiação e aumenta a atividade da superóxido dismutase, além de aumentar as funções imunológicas do organismo.

PRONALEN EAP

· CARDO MARIANO. É um poderoso antioxidante que ajuda a combater o desgaste das células causado pelos radicais livres. Beneficia a pele com sua ação hidratante, suavizante e anti-inflamatória.

· CASTANHEIRO DE ÍNDIA. Restaura a estrutura e elasticidade da pele. É também hidratante, anti-inflamatório e amaciador da pele.

· CHÁ VERDE. Possui propriedades antienvhecimento, antioxidantes, fotoprotetoras e anticelulite. Protege a pele dos processos oxidativos e regula a secreção sebácea. Ideal para peles sensíveis e / ou irritadas.

· GERMINADO DE TRIGO. Tem um efeito tensor imediato na pele. Este efeito deve-se à sua composição em proteínas hidrolisadas e ao efeito filmógeno.

SODIUM ALGINATO. Proporciona flexibilidade e elasticidade à pele, auxiliando na prevenção da quebra do tecido. Atua reduzindo as rugas e restaurando a elasticidade e a firmeza da pele envelhecida.

SILÍCIO ORGÂNICO. Está presente na síntese de colagénio e elastina. Ajuda à pele a manter a sua elasticidade e maciez, evitando a flacidez e rugas prematuras. Por ser um antioxidante, protege contra os radicais livres ajudando a manter a pele jovem. É um poderoso analgésico e cicatrizante, por isso o seu uso tópico melhora a cicatrização de chagas e feridas.

07 | LINHA EPIGENÉTICA

PREMIUM LE LIFT MASK (CATALISADOR)

eberlin
BIOCOSMETICS

AÇÃO

Catalisador de máscara. Composto inorgânico e mineral que acompanha o alginato e que tem efeito de coesão e coagulante.

MODO DE UTILIZAÇÃO

Pulverize sobre a máscara de alginato. Depois de seco, deixe atuar por alguns segundos e retire com efeito 'peel-off' ou com a gaze cortada.

ZONA DE ATUAÇÃO

Epiderme.

INGREDIENTES

Aqua, Calcium Chloride, Phenoxyethanol, Ethylhexylglycerin.



PERFIL DO CONSUMIDOR

Todo tipo de pele.

CONTEÚDO

100 ml

REFERÊNCIA

EB01707

SINERGIA

Linha Epigenética.

08

LINHA EPIGENÉTICA PARCHES DE OJOS COLÁGENO NATIVO

eberlin
BIOCOSMETICS

AÇÃO

Tratamiento intensivo para tratar la zona del orbicular de los ojos. Hidrata, nutre y reduce las bolsas, ojeras y líneas de expresión en esta delicada área del rostro. Proporciona una mirada relajada y más joven.

MODO DE UTILIZAÇÃO

Pulsar el líquido activador y colocar los parches bajo los ojos. Dejar actuar durante 15 ó 20 minutos y, pasado el tiempo, retirar.

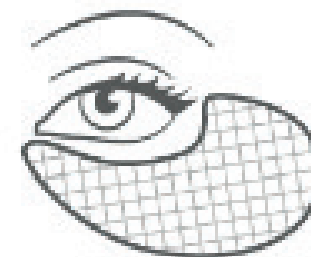
ZONA DE ATUAÇÃO

Epiderme e derme.

INGREDIENTES

Mascarilla de ojos de colágeno nativo (Parche) / Native Collagen Eye Mask (Patches): Collagen, Rayon, Paraffin, Hydrogenated Rosin, Hydrogenated Polyisobutene, PPG-15 Stearyl Ether, PEG-40 Sorbitan Peroleate, BHT. Mascarilla de ojos colágeno nativo (Activador)

Native Collagen Eye Mask (Activator): Aqua (Water), Butylene Glycol, Glycerin, 1,5-Pentanediol, Leuconostoc/Radish Root Ferment Filtrate, Sodium Hyaluronate.



PERFIL DO CONSUMIDOR

Todo tipo de pele.

CONTEÚDO

2 parches e 3,3 ml líquido activador

REFERÊNCIA

EB01844

SINERGIA

Linha Epigenética.

LINHA EPIGENÉTICA

TRATAMENTO EXPERT

	PROTOCOLO / TEMPO: 60 MIN	PRODUTOS	REF.	ML	TEMPO
1	Massagem de boas-vindas com Óleo Relax. Mostre fragrâncias ao cliente para escolher.	Óleo Relax	EB01327	5 ml	5 min
2	Humedeça 2 discos de algodão no Removedor de Maquiagem Bifásico. Coloque alguns algodões em forma de meia lua na parte inferior do olho e dois discos sobre os olhos, comprimindo um pouco as pestanas. Abra os olhos e pisque, depois acaricie as pestanas para cima e para baixo, depositando o rímel no algodão inferior. Remova a maquiagem dos lábios com um algodão com o Removedor de Maquiagem Bifásico e faça um pequeno arraste para a direita e para a esquerda.	Removedor de Maquiagem Bifásico	EB01617	3 ml	5 min
3	Aplice o Fluido Dermoprotector Equilibrante na pele do rosto e pescoço com uma leve massagem. Remova os restos com uma toalha Otefuki humedecida.	Fluido Dermoprotector Equilibrante	EB01476	5 ml	5 min
4	Aplice a Loção Hydra Global (Equilibrante ou Sensitive) com um algodão usando movimentos de arrasto.	Loção H. Global Equilibrante Loção H. Global Sensitive	EB01284 EB01567	5 ml 5 ml	2 min
5	Fazer um peeling com Ageless Peeling Scrub, massageando suavemente e atuando nas manchas. Deixe atuar por 5 minutos para que todos os seus componentes branqueadores possam atuar profundamente. Retire com um pincel (Kabuki) e, se houver restos, finalize a limpeza com luva de Otefuki. Tonificar com Loção Hydra Global Equilibrante.	Ageless Peeling Scrub Loção H. Global Equilibrante	EB01609 EB01284	5 ml 5 ml	5 min
6	Aplicar Sérum Premium Le Lift (ou Sérum Premium 60+) previamente misturado com Sérum Enzimático e introduzi-lo na pele com uma massagem profunda.	Sérum Premium Le Lift Sérum Enzimático Sérum Premium 60+	EB01679 EB01307 EB01768	1 ml 1 ml 1 ml	4 min
7	Fazer um coquetel com o Sérum e Creme Premium Le Lift (ou Sérum e Creme Premium 60+) e aplique com uma massagem suavizante no rosto, pescoço e decote.	Sérum Premium Le lift Creme Premium Le Lift Sérum Premium 60+ Creme Premium 60+	EB01679 EB01684 EB01768 EB01767	1 ml 2 ml 1 ml 2 ml	4 min



LINHA EPIGENÉTICA

TRATAMENTO EXPERT

eberlin
BIOCOSMETICS

	PROTOCOLO / TEMPO: 60 MIN	PRODUTOS	REF.	ML	TEMPO
8	Aplique a Máscara Multiação para Olhos e Lábios em todo o orbicular de olhos e lábios e no resto do rosto uma camada de Máscara Premium Le Lift e deixe atuar por 15 minutos. Entretanto, desenvolva a receita de beleza. Passado o tempo de exposição, borrife o catalisador em toda a área tratada, cobrindo os olhos com algodão. Aguarde 4 minutos e retire o excesso da máscara como se fosse uma segunda pele (peel-off). Passe o algodão com Loção Hydra Global (Equilibrante ou Sensitive) se há partes restantes.	Máscara M. Olhos e Lábios Máscara Premium Le Lift Catalisador Premium Le Lift Loção H. Global Equilibrante Loção H. Global Sensitive	EB01618 EB01708 EB01707 EB01284 EB01567	4 ml 10 ml 5 ml 5 ml 5 ml	5 min
9	Para finalizar, aplique o Contorno de Olhos Premium em todo o orbicular dos olhos e lábios. Aplicar no rosto, pescoço e decote Creme Premium Le Lift (ou 60+). No final, comente com o cliente o tratamento em casa.	Contorno Premium Le Lift Creme Premium Le Lift Creme Premium 60+	EB01684 EB01706 EB01767	1 ml 2 ml 2 ml	5 min

LINHA EPIGENÉTICA

TRATAMIENTO EXPERT

eberlin
BIOCOSMETICS

eberlin



TIPO DE PELE	Todos os Tipos de Pele.
AÇÃO	Tratamento anti-envelhecimento global.
FREQUÊNCIA	5 a 7 sessões / 1 por semana.
NUTRISCOSMÉTICA	Para purificar, tome Depur Equilibrium (1 ampola / dia 2 horas após o jantar). Tome 21 dias antes de iniciar o tratamento. Para reafirmar e preencher, Collagen & Hialurónico (1 ampola / dia com um copo de água). Para regenerar e como antioxidante, Antiox Vitaminas e Antioxidantes (1 ampola / dia com um copo de água).

MANUTENÇÃO EM CASA

MANHÃ	Aplique o Fluido Dermoprotetor e a Loção Hydra Global Equilibrante para limpar e equilibrar a pele. De seguida, aplique o Contorno de Olhos, Sérum e Creme Premium Le Lift (ou Sérum e Creme Premium 60+).
NOITE	Aplique o mesmo protocolo que de manhã, ou opte por outra linha da Eberlin Biocosmetics para complementar, de acordo com as necessidades da pele e prescrição profissional.