



01

LÍNEA SLIM & FIRMING

Alta tecnología para mejorar tu cuerpo

REDUCE VOLUMEN Y COMBATE LA CELULITIS Y LA FLACIDEZ

Eberlin avanza en el mercado de la estética profesional con su método INNOVADOR de tratamientos CORPORALES basado en el diagnóstico totalmente personalizado.

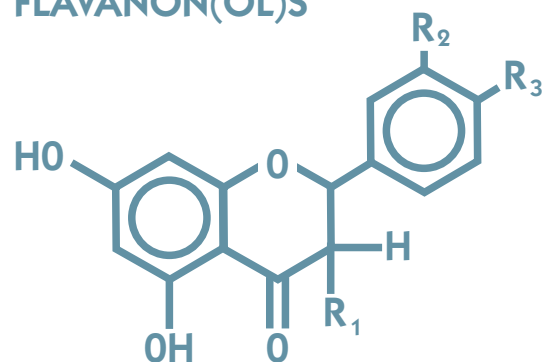
La gama de productos de Slim & Firming cuentan con garantía en los resultados y total efectividad en tratamientos de:

- Obesidad
- Celulitis
- Reafirmación
- Microcirculación
- Senos
- Estrías



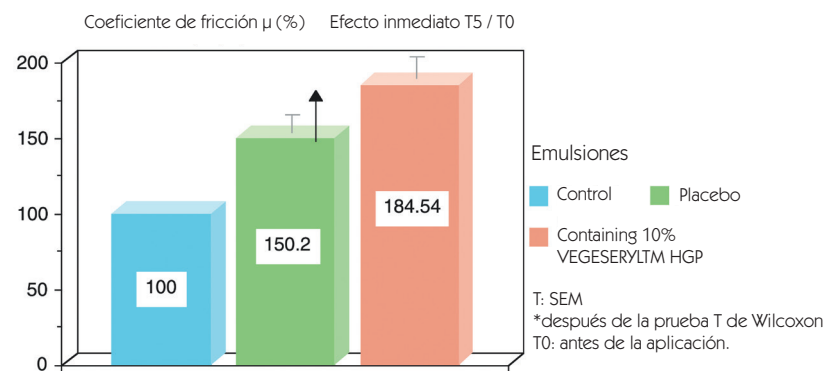
COMPOSICIÓN QUÍMICA

FLAVANON(OL)S



Contiene saponinas (Betulina), taninos, flavonoides, resinas y aceites esenciales.

SUAVIDAD



Efecto suavizante comparativo medido por frictiometría después de una sola aplicación.

PRINCIPIOS ACTIVOS

ABEDUL

Posee una intensa actividad diurética y depurativa. Además, resulta particularmente útil en el caso de celulitis, ya que favorece la eliminación de toxinas. Asimismo, se utiliza como coadyudante en tratamientos anticelulíticos, al unirlo con el Castaño de Indias y la Hiedra. También, presenta una cierta acción sobre la elasticidad de la piel y puede unirse a la acción de Equiseto o Equinácea.

VEGESERYL

Es un potente activo que capaz de reparar y alisar la super cie de la piel, especialmente las dañadas. Combate y previene las arrugas y otros signos del envejecimiento. Mejora la elasticidad y flexibilidad de la piel, retiene el agua, hidratando en profundidad, nutre, estimula y regenera, adaptándose a las necesidad de cada piel.

01 | LÍNEA SLIM & FIRMING

CREMA INNOVATIVE ACTIVE 1

eberlin
BIOCOSMETICS

ACCIÓN

Posee un poderoso efecto quemagrasa y detoxificante por la acción de sus ingredientes. Su empleo con regularidad permite una gradual normalización de los acúmulos hidrolipídicos, suavizando el contorno y la piel de naranja de forma eficaz. Efecto calor.

MODO DE EMPLEO

Aplicar una o dos veces al día en toda la zona a tratar con un suave masaje rotatorio ascendente. Insistir en la cara interna de la rodilla y la cara lateral superior del muslo y del vientre. Complementar con el Gel Innovative Body Firming, así como con tratamientos de cabina. Lavarse las manos después de su aplicación. Utilizar guantes.

INGREDIENTES

Aqua, Cetearyl, Alcohol/ Cetareth 20, Propylene Glycol, Paraffinum Liquidum, Glycerin, Myreth-3 Myristate, Isopropyl Myristate, Propylene Glycol/ Aqua/ Ginkgo Biloba Leaf Extract, Propylene Glycol/ Aqua/ Hedera Helix Leaf Extract, Propylene Glycol / Aqua/ Sambucus Nigra Flower/ Extract, Propylene Glycol/ Aqua/ Salvia Officinalis Extract, Propylene Glycol/ Aqua /Acacia Senegal Extract, Propylene Glycol/ Aqua/ Camellia Sinensis Leaf Extract, Aqua/ Propylene Glycol/ Fomes Officinalis Extract, Sodium Acrylate/ Sodium Acrylodimethyl Taurate Copolymer/ Isohexadecane/ Polysorbate 80, Caffeine Citrate, Menthyl Nicotinate, Phenoxyethanol/ Ethylhexylglycerin, Dimethicone, BHT, Parfum.



PERFIL DEL CONSUMIDOR

Piel con cúmulos de líquidos, grasa, celulitis y piel de naranja.

CONTENIDO

200 ml / 500 ml

REFERENCIA

EB01734 / EB01737

SINERGIA

Línea Slim & Firming

01 | LÍNEA SLIM & FIRMING

CREMA INNOVATIVE ACTIVE 1

eberlin
BIOCOSMETICS

COMPOSICIÓN

METIL DE NICOTINATO. Es capaz de activar de manera significativa la microcirculación cutánea sin provocar con ello hiperemias e irritaciones molestas, sino más bien procurando un agradable efecto de calor-frío que se circunscribe a la zona de aplicación.

SHIKAKAI (ACACIA). Hidratante. Acondicionador de la piel. Antiinflamatorio. para pieles irritadas y/o sensibles. Antiacné, antimicrobiano, purificante. Antienvjecimiento, fotoprotección.

GINKGO BILOBA. Combate el envejecimiento, tiene fotoprotección, estimula la circulación sanguínea y es reepitelizante, descongestionante, antiirritante y anticelulítico.

SAUCO. Tiene propiedades antioxidantes, antienvjecimiento, antiinflamatorias, antiirritantes, vasoprotectoras, venotónicas y activa la circulación. Asimismo, es fotoprotector.

SALVIA EXTR. Es una planta con fitoextractos estrogénicos con propiedades purificantes, antisépticas, antioxidantes, antisecretoras, antiinflamatorias, antiirritantes, seborreguladoras, cicatrizantes y astringentes.

CAFÉINA. Potente efecto antiedad, quemagrasa y reparador de estrías. Además, protege las membranas celulares contra los radicales libres y repara el ADN.

TÉ VERDE. Tiene propiedades antienvjecimiento, antioxidantes, fotoprotectoras y anticelulíticas. Protege la piel de los procesos oxidativos y regula la secreción sebácea. Ideal para pieles sensibles y/o irritadas.

HIEDRA. Es un potente regenerador, protector vascular y venotónico, anticelulítico, antiinflamatorio y purificante. Reduce los cúmulos hidrolipídicos.

02 | LÍNEA SLIM & FIRMING

GEL INNOVATIVE BODY FIRMING 2

eberlin
BIOCOSMETICS

ACCIÓN

Gel específico para combatir la flacidez, la sequedad y activar la microcirculación. Su composición deja la piel hidratada, flexible, firme y revitalizada. Posee una fragancia aromacológica fresca y relajante. La sinergia de activos Bioprotec Tm aumenta la masa muscular. Efecto frío.

MODO DE EMPLEO

Aplicar una o dos veces al día en toda la zona a tratar con un suave masaje rotatorio ascendente después de haber aplicado la Crema Innovative Active 1. Insistir en la cara interna de la rodilla y la cara lateral superior del muslo y del vientre. Complementar con tratamientos de cabina. Lavarse las manos después de su aplicación. Utilizar guantes.

INGREDIENTES

Aqua, Alcohol Denat, Menthol, Hydroxyethyl Acrylate/ Sodium Acryloyldimethyl Taurate Copolymer, Propylene Glycol/ Aqua/ Bambusa Arundinacea Leaf Extract, Propylene Glycol/ Aqua/ Equisetum Arvense Extract, Propylene Glycol/ Aqua/ Centella Asiatica Extract, Propylene Glycol/ Aqua/ Vitis Vinifera Seed Extract, Propylene Glycol/ Aqua/ Aesculus Hippocastanum Extract, Propylene Glycol/ Aqua/ Arctium Majus Root Extract, Aqua/ Propanediol/ Pyrus Malus Juice/ Prunus Persica Juice/ Triticum Vulgare Seed Extract/ Hordeum Vulgare Seed Extract/ Panax Ginseng Root Extract/ Glyceryl Caprylate/ Glyceryl Undecylenate, Methylsilanol Mannuronate, Ascorbic Acid, Phenoxyethanol/ Ethylhexylglycerin, Parfum.



PERFIL DEL CONSUMIDOR

Piel con cúmulos de líquidos, grasa, celulitis y piel de naranja.

CONTENIDO

200ml / 500 ml

REFERENCIA

EB01735 / EB01738

SINERGIA

Línea Slim & Firming

02 | LÍNEA SLIM & FIRMING

GEL INNOVATIVE BODY FIRMING 2

eberlin
BIOCOSMETICS

COMPOSICIÓN

MENTOL. Cobra relevancia en los tratamientos por sus efectos analgésicos, tonificantes y antisépticos. En contacto externo sobre la piel, produce una sensación refrescante capaz de descongestionar.

BAMBÚ. Tiene propiedades antienvjecimiento, combate los radicales libres y estimula la circulación. Además, es fotoprotector y antiirritante.

EQUINÁCEA. Es cicatrizante, reafirmante, epitelizante, antiinflamatorio, inmunoestimulador y antiirritante. Además, combate el acné y el envejecimiento.

CENTELLA ASIÁTICA. Aumenta la síntesis de colágeno y estimula el metabolismo dérmico. Asimismo, es epitelizante, aporta firmeza a la piel y combate el entienvejecimiento.

VIÑA ROJA. Activa la circulación, al tiempo que regula la secreción sebácea. Posee una acción cicatrizante, purificante y fotoprotección, al tiempo que combate el envejecimiento.

ABEDUL. Ideal en tratamientos anticelulíticos por sus propiedades diuréticas y depurativas. Incrementa la elasticidad de la piel.

03 | LÍNEA SLIM & FIRMING

MASCARILLA POLVO TOTAL ACTIVE 1

eberlin
BIOCOSMETICS

ACCIÓN

Compuesta de Alginato, un polisacárido aniónico distribuido ampliamente en las paredes celulares de las algas marinas pardas. Estas sustancias corresponden a polímeros orgánicos derivados del Ácido Algínico, que no solo actúan en la capa superficial de la piel, sino en la epidermis más profunda. La sinergia de sus principios activos le confieren poderes reductores y reafirmantes.

MODO DE EMPLEO

Verter en un bol 1 medida (50 ml) de Innovative Total Active 1 Mascarilla-Polvo. A continuación (100 ml) de Innovative Total Active 2 Mascarilla-Gel. Con una espátula emulsionar con movimientos enérgicos hasta conseguir una pasta homogénea que debe aplicarse rápidamente sobre la zona a tratar, después de haber introducido los principios activos sobre la piel. Rápidamente, se forma una película hermética que contribuye a potenciar la absorción de nutrientes y a retener la humedad de las células. Esta característica es de gran importancia para los procesos de penetración de activos, regeneración y metabolización de la dermis.

INGREDIENTES

Algin, Diatomaceous Earth, Pyrophosphate Tetrasodium.



PERFIL DEL CONSUMIDOR

Piel con cúmulos de líquidos, grasa, celulitis y piel de naranja.

CONTENIDO

1000 g

REFERENCIA

EB01733

SINERGIJA

Línea Slim & Firming.

03 | LÍNEA SLIM & FIRMING

MASCARILLA POLVO TOTAL ACTIVE 1

eberlin
BIOCOSMETICS

COMPOSICIÓN

TIERRA DE DIATOMEAS. Permiten eliminar los restos de células muertas, favoreciendo la regeneración de la piel y su limpieza. Los minerales presentes exfolian la piel suavemente dejándola tersa y suave.

04 | LÍNEA SLIM & FIRMING

MASCARILLA GEL TOTAL ACTIVE 2

eberlin
BIOCOSMETICS

ACCIÓN

De Kanten Japonés, cosmética basada en activos de origen marino que producen una enorme cantidad de oxígeno. Posee un alto contenido en Yodo y Oligoelementos, lo que además le confiere de una textura gelificante y lo convierte en un estabilizante natural.

MODO DE EMPLEO

Verter en un bol 1 medida (50 ml) de Innovative Total Active 1 Mascarilla-Polvo. A continuación (100 ml) de Innovative Total Active 2 Mascarilla-Gel. Con una espátula emulsionar con movimientos enérgicos hasta conseguir una pasta homogénea que debe aplicarse rápidamente sobre la zona a tratar, después de haber introducido los principios activos sobre la piel. Rápidamente, se forma una película hermética que contribuye a potenciar la absorción de nutrientes y a retener la humedad de las células. Esta característica es de gran importancia para los procesos de penetración de activos, regeneración y metabolización de la dermis. Después del tiempo establecido de secado (10-15 minutos), eliminar en una sola pieza y desechar.

INGREDIENTES

Aqua, Agar, Propylene Glycol, Phenoxyethanol/ Ethylhexylglycerin.



PERFIL DEL CONSUMIDOR

Piel con cúmulos de líquidos, grasa, celulitis y piel de naranja.

CONTENIDO

1000 ml

REFERENCIA

EB01736

SINERGIA

Línea Slim & Firming.

04 | LÍNEA SLIM & FIRMING

MASCARILLA GEL TOTAL ACTIVE 2

eberlin
BIOCOSMETICS

COMPOSICIÓN

ALGINATOS. Aporta flexibilidad y elasticidad a la piel ayudando a que no se rompan los tejidos. Actúa reduciendo las arrugas y devolviendo elasticidad y firmeza a la piel envejecida.

05 | LÍNEA SLIM & FIRMING

CREMA LIPREDUCTORA

eberlin
BIOCOSMETICS

ACCIÓN

Basada en principios altamente concentrados de activos reductores y anticelulíticos, vitaminas, minerales y oligoelementos que disuelven los nódulos de celulitis, elimina las toxinas y devuelve a nuestra piel su tonicidad y firmeza al tiempo que tiene una acción remineralizante.

MODO DE EMPLEO

Se aplica mañana y noche, preferentemente después de la ducha y/o antes de un entrenamiento.

INGREDIENTES

Aqua, Paraffinum Liquidum, Cetearyl Alcohol/ Cetareth 20, Propylene Glycol/ Aqua/ Fucus Vesiculosus Extract/Laminaria Digitata Extract/ Equisetum Arvense Extract/Hedera Helix Extract, Dimethicone, Methylchloroisothiazolinone/ Methylisothiazolinone/Benzyl Alcohol, BHT, CI 75810, Parfum, Hexyl Cinnamal, Butylphenyl Methylpropional, Geraniol, Citronellol, Linalool.



PERFIL DEL CONSUMIDOR

Piel con cúmulos adiposos y celulitis.

CONTENIDO

250 ml / 500 ml

REFERENCIA

EB00033 / EB00034

SINERGIA

Línea Slim & Firming.

05 | LÍNEA SLIM & FIRMING

CREMA LIPOREDUCTORA

eberlin
BIOCOSMETICS

COMPOSICIÓN

POLIPLANT A/C

FUCUS. Es anticelulítico, humectante, filmogénico, epitelizante, antiséptico, calmante, antiirritante y purificante. Además, tiene poder antioxidante y combate el envejecimiento.

HIEDRA. Es un potente regenerador, protector vascular y venotónico, anticelulítico, antiinflamatorio y purificante. Reduce los cúmulos hidrolipídicos.

NARANJO AMARGO. Favorece la relajación gracias a su olor suave y agradable. Se utiliza a menudo en cosmética para tratar las pieles grasas.

ROMERO. Combate el entienvejecimiento gracias a su acción antioxidante y fotoprotectora. Estimula y revitaliza, además de ser cicatrizante.

CLOROFILA. Proporciona un efecto refrescante y una inmediata sensación de bienestar. Favorece la cicatrización y la regeneración celular de la piel y reduce inflamaciones.

06 | LÍNEA SLIM & FIRMING

CREMA C3 REAFIRMANTE REESTRUCTURANTE

eberlin
BIOCOSMETICS

ACCIÓN

Específica para la flacidez generalizada de cuerpo, senos y estrías, aportando a la epidermis excepcionales propiedades nutritivas y regeneradoras. Sus activos le confieren poderes tonificantes y moldeadores.

MODO DE EMPLEO

Se recomienda aplicar mañana y noche, preferentemente después de la ducha y/o antes de realizar una sesión de ejercicio.

INGREDIENTES

Aqua, Cetearyl Alcohol/ Ceteareth 20, Propylene Glycol, Isopropyl Myristate, Paraffinum Liquidum, Aqua/ Hydrolyzed Collagen, Propylene Glycol/Aqua/Hedera Helix Extract/Arnica Montana Flower Extract/Sambucus Nigra Flower Extract/ Malva Sylvestris Flower Extract/ Tilia Cordata Flower Extract/ Cucumis Sativus Fruit Extract/ Parietaria Officinalis Extract, Aqua/ Hydrolyzed Elastin, Propylene Glycol/ Aqua/ Centella Asiatica Extract, Glycerin, Myreth-3 Myristate, Dimethicone, Methylchlorisothiazolinone/ Methylisothiazolinone/Benzyl Alcohol, BHT, Parfum, Hexyl Cinnamal, Butylphenyl Methylpropional, Geraniol, Citronellol, Linalool.



PERFIL DEL CONSUMIDOR
Piel con flacidez y falta de tonificación.
CONTENIDO
200 ml / 500 ml
REFERENCIA
EB01862 / EB01386
SINERGIA
Línea Slim & Firming.

COMPOSICIÓN

CENTELLA. Aumenta la síntesis de colágeno y estimula el metabolismo dérmico. Asimismo, es epitelizante, aporta firmeza a la piel y combate el entienvejecimiento.

HIDROLIZADO COLÁGENO. "Rico en aminoácidos y proteínas de origen marino, es hidrotentor, lo que mejora el nivel de hidratación de la piel. Además, la protege gracias a su capacidad filmógena y mejora y repara el microrelieve cutáneo, la elasticidad y tiene un ligero efecto tensor."

HIDROLIZADO DE ELASTINA. Aporta flexibilidad y elasticidad a la piel ayudando a que no se rompan los tejidos. Actúa reduciendo las arrugas y devolviendo elasticidad y firmeza a la piel envejecida.

POLIPLANT HIDRATANTE

· **HIEDRA.** Es un potente regenerador, protector vascular y venotónico, anticelulítico, antiinflamatorio y purificante. Reduce los cúmulos hidrolipídicos.

· **ÁRNICA.** Es antiinflamatoria, venotónica, vasoprotectora, anticelulítica y antiséptica. Además, combate el envejecimiento.

· **SAUCO.** Tiene propiedades antioxidantes, antienvjecimiento, antiinflamatorias, antiirritantes, vasoprotectoras, venotónicas y activa la circulación. Asimismo, es fotoprotector.

· **MALVA.** Se recomienda en pieles alérgicas su efecto calmante y antiinflamatorio. Regula el TEWL y es hidratante, emoliente, descongestionante, venotónico y vasoprotector. Además, estimula la circulación sanguínea.

· **TILO.** Elimina impurezas, es calmante, antioxidante, astrisgente e hidratante. Proporciona suavidad a la piel.

· **PEPINO.** Posee propiedades antioxidantes, revitalizantes, antienvjecimiento y regula la humedad de la piel. Además, tiene efecto estimulante y refrescante.

· **PARIETARIA.** Previene infecciones y es cicatrizante, regenerante e hidratante.

07 | LÍNEA SLIM & FIRMING

PEELING CORPORAL ALBARICOQUE

eberlin
BIOCOSMETICS

ACCIÓN

Provoca una ligera-profunda descamación de las células muertas de la capa córnea de la piel.

MODO DE EMPLEO

En cabina, aplicar antes de cualquier tratamiento.

INGREDIENTES

Aqua, Caprylic Capric Triglyceride, Cetearyl Alcohol/ Ceteareth 20, Polyethylene, Prunus Armeniaca, Propylene Glycol, Dimethicone, Methylparaben, Propylparaben, Methylchloroisothiazolinone/ Methylisothiazolinone/ Benzyl Alcohol, BHT, Parfum, Hexyl Cinnamal, Butylphenyl Methylpropional, Geraniol, Citronellol, Linalool.



PERFIL DEL CONSUMIDOR

Todo tipo de piel.

CONTENIDO

500 ml

REFERENCIA

EB01325

SINERGIA

Línea Slim & Firming.

07 | LÍNEA SLIM & FIRMING

PEELING CORPORAL ALBARICOQUE

eberlin
BIOCOSMETICS

COMPOSICIÓN

HUESO DE ALBARICOQUE. Exfolia suavemente eliminando las células muertas y la suciedad sin deshidratar.

08 | LÍNEA SLIM & FIRMING

FLUIDO LIPORREDUCTOR CRIOTERAPIA

eberlin
BIOCOSMETICS

ACCIÓN

La alta concentración de elementos eliminadores de grasa y reafirmantes más los principios de la crioterapia, hacen de este producto un elemento indispensable en todos los tratamientos de celulitis, grasa localizada, reafirmación, microcirculación y dolor muscular. Los efectos del frío producen una vasodilatación, seguida de una vasoconstricción, que permiten llegar a la piel oxígeno y nutrientes, a la vez que produce una desinflamación de la zona tratada.

MODO DE EMPLEO

Hacer una mezcla en un bol de 40 ml de Fluido Liporreductor Crioterapia y 80 ml de agua (invertir las cantidades si quiero un efecto de frío mayor). Después, mojar las vendas con las que voy a envolver al cliente en agua, escurrir y, a continuación, sumergir en el bol con la mezcla. Escurrir bien y vendar la zona a tratar. Advertencia: si quiero vendar la zona abdominal se ha de proteger con una toallita la zona de ovarios y riñones.

INGREDIENTES

Alcohol Denat, Menthol, Propylene Glycol/ Aqua/ Fucus Vesiculosus Extract/ Laminaria Digitata Extract/ Equisetum Arvense Extract/ Hedera Helix Extract, Camphor.



PERFIL DEL CONSUMIDOR

Obesidad, celulitis, grasa localizada y retención de líquidos.

CONTENIDO

500 ml

REFERENCIA

EB00046

SINERGIA

Línea Slim & Firming.

08 | LÍNEA SLIM & FIRMING

FLUIDO LIPORREDUCTOR CRIOTERAPIA

eberlin
BIOCOSMETICS

COMPOSICIÓN

MENTOL. Cobra relevancia en los tratamientos por sus efectos analgésicos, tonificantes y antisépticos. En contacto externo sobre la piel, produce una sensación refrescante capaz de descongestionar.

CAMPHOR. Tiene propiedades, antibacterianas, antisépticas y antiinflamatorias. Asimismo regenera el tejido conectivo, favoreciendo la cicatrización de heridas.

POLIPLANT A/C

· **FUCUS.** Es anticelulítico, humectante, filmogénico, epitelizante, antiséptico, calmante, antiirritante y purificante. Además, tiene poder antioxidante y combate el envejecimiento.

· **HIEDRA.** Es un potente regenerador, protector vascular y venotónico, anticelulítico, antiinflamatorio y purificante. Reduce los cúmulos hidrolipídicos.

· **NARANJO AMARGO.** Favorece la relajación gracias a su olor suave y agradable. Se utiliza a menudo en cosmética para tratar las pieles grasas.

· **ROMERO.** Combate el envejecimiento gracias a su acción antioxidante y fotoprotectora. Estimula y revitaliza, además de ser cicatrizante.

09 | LÍNEA SLIM & FIRMING

TERMOGEL

eberlin
BIOCOSMETICS

ACCIÓN

Está especialmente concebido para producir una hiperemia local, por ello es necesaria su utilización para todos los tratamientos que requieran una intensa rubefacción de obesidad, celulitis, reafirmación.

MODO DE EMPLEO

Utilizar con aparatología ultrasónica.

INGREDIENTES

Aqua, Triethanolamine, Carbomer, Menthyl Nicotinate, Methylchloroisothiazolinone/ Methylisothiazolinone/ Benzyl Alcohol, Parfum, Hexyl Cinnamal, Linalool, Limonene, Alpha-Isomethyl Ionone.



PERFIL DEL CONSUMIDOR

Obesidad, celulitis y grasa localizada.

CONTENIDO

1000 ml

REFERENCIA

EB00207

SINERGIA

Línea Slim & Firming

10 | LÍNEA SLIM & FIRMING

BODY EXUDATIVO

eberlin
BIOCOSMETICS

ACCIÓN

Emulsión vegetal natural para conseguir un efecto diaforético, con una acción detoxinante general del organismo y un efecto adelgazamiento, ayudando a combatir la celulitis y a mejorar la microcirculación.

MODO DE EMPLEO

Aplicar con suave masaje hasta su total absorción.

INGREDIENTES

Aqua, Paraffinum Liquidum, Cetearyl Alcohol/ Cetearth20, Melissa Oficinalis Oil, Propylene Glycol/ Aqua/ Sambucus Nigra FlowerExtract, Methylchloroisothiazolinone/Methylisothiazolinone/ Benzyl Alcohol, BHT, Citronellol, Geraniol, Citral, Limonene, Eugenol, Linalool.



PERFIL DEL CONSUMIDOR

Obesidad, celulitis, grasa localizada y retención de líquidos.

CONTENIDO

1000 ml

REFERENCIA

EB00141

SINERGIA

Línea Slim & Firming

11 | LÍNEA SLIM & FIRMING

EXUDATIVO ESENCIAL

eberlin
BIOCOSMETICS

ACCIÓN

Sérum de gran acción sobre celulitis y grasas acumuladas. En su composición intervienen activos de naturaleza vegetal, diversas algas y aceites esenciales, que colaboran de forma sincronizada proporcionando una experiencia sensorial de bienestar interior a la vez una notable reducción y reafirmación.

MODO DE EMPLEO

Realizar un masaje de desbloqueo por todo el cuerpo, incluyendo las manos y la planta de los pies. Seguidamente, cubrir con papel osmótico y aplicar calor mediante un aparato de calor o Saco Sauna. Mantener la exposición entre 25 y 30 minutos.

INGREDIENTES

Propylene Glycol, Peg-35 Hydrogenated Castor Oil, Propylene Glycol/ Aqua/ Fucus Vesiculosus Extract/ Algae Extract, Propylene Glycol/ Aqua/ Hedera Helix Extract, Propylene Glycol/ Aqua/ Tilia Platyphyllos Flower Extract; Propylene Glycol/Aqua/ Sambucus Nigra Flower Extract, Melissa Oficinalis Oil, Lavandin Oil, Rosemary Oil, Phenoxyethanol/ Ethylhexylglycerin, Citronellol, Geraniol, Citral, Limonene, Eugenol, Linalool.



PERFIL DEL CONSUMIDOR
Pieles con celulitis, obesidad y grasas acumuladas.
CONTENIDO
1000 ml
REFERENCIA
EB00142
SINERGIA
Línea Slim & Firming

COMPOSICIÓN

HIEDRA. Es un potente regenerador, protector vascular y venotónico, anticelulítico, antiinflamatorio y purificante. Reduce los cúmulos hidrolipídicos.

SAUCO. Tiene propiedades antioxidantes, antienvjecimiento, antiinflamatorias, antiirritantes, vasoprotectoras, venotónicas y activa la circulación. Asimismo, es fotoprotector.

TILO. Elimina impurezas, es calmante, antioxidante, astrisgente e hidratante. Proporciona suavidad a la piel.

FUCUS. Es anticelulítico, humectante, filmogénico, epitelizante, antiséptico, calmante, antiirritante y purificante. Además, tiene poder antioxidante y combate el envejecimiento.

LAMINARIA. Además de remodelante y anticelulítico, es antimicrobiano, antiséptico y purificante.

12 | LÍNEA SLIM & FIRMING

BODY CORPORAL

eberlin
BIOCOSMETICS

ACCIÓN

Sus composición de Aloe Vera –planta regenerante– y Aceite de Almendras Dulces –flexibilizante y nutritivo–, Urea y Factor Hidratante consigue que la piel se sienta hidratada, cómoda y sin grasa superflua.

MODO DE EMPLEO

Aplicar todos los días después de la ducha.

INGREDIENTES

Aqua, Cetearyl Alcohol/Ceteareth 20, Caprylic Capric Triglyceride, Propylene Glycol, Isopropyl Myristate, Aqua/ Propylene Glycol/ Sodium PCA/ Glucose/ Urea/ Glutamic Acid/ Lysine/ Glycine/ Allantoin/ Lactid Acid, Aloe Barbadensis Leaf Juice, Urea, Myreth-3 Myristate, Glyceryn, Prunus Dulcis, Dimethicone, Phenoxyethanol/ Ethylhexylglycerin, BHT., CI- 16255, Parfum, Citronellol, Geraniol, Alphalsomethyl Ionone, Hexyl Cinnamal, Linalool.



PERFIL DEL CONSUMIDOR

Todo tipo de piel.

CONTENIDO

250 ml / 500 ml

REFERENCIA

EB01641 / EB01306

SINERGIA

Línea Slim & Firming

COMPOSICIÓN

ACEITE DE ALMENDRAS DULCES. Además de desinflamar y calmar irritaciones cutáneas, hidrata, suaviza y acondiciona la piel.

ALOE VERA. “ Es un ingrediente habitual en muchos productos de cosmética debido a sus propiedades suavizantes e hidratantes. Es reepitelizante, emoliente, refrescante, antiinflamatoria, antienvjecimiento y resulta un excelente protector cutáneo.

UREA. Es considerada el hidratante natural por excelencia gracias a su capacidad de captar agua (acción higroscópica). Además tiene efecto queratolítico suave y disminuye el grosor de la capa córnea, normalizándose el proceso de hidratación- evaporación.

FACTOR HIDRATANTE

· **SODIUM PCA.** Es una molécula hidratante que incrementa la capacidad de fijación del agua. Consigue aumentar la humedad, suavidad y elasticidad de la piel sin irritar.

· **GLUCOSA.** Es la principal fuente de energía para activar el metabolismo celular. En cosmética se utiliza como suavizante y, principalmente, como activo antienvjecimiento. También reduce el daño producido por la luz solar.

· **UREA.** Considerada el hidratante natural por excelencia gracias a su capacidad de captar agua (acción higroscópica). Además tiene efecto queratolítico suave y disminuye el grosor de la capa córnea, normalizando el proceso de hidratación- evaporación.

· **ÁCIDO GLUTÁMICO.** Es uno de los aminoácidos más abundantes en el organismo, encargado de procesar el intercambio de energía de los tejidos. Ayuda a mejorar el tono de la piel y alisar las arrugas.

· **LISINA.** Es un aminoácido esencial que participa en la reparación y crecimiento de los tejidos y la utilización adecuada de ácidos grasos para la regeneración de energía de los mismos.

· **GLICINA.** Aminoácido neurotransmisor implicado en los procesos de síntesis del colágeno y la elastina.

· **ALANTOÍNA.** Su función principal es la estimulación celular y mejorar la reconstrucción del tejido.

· **ÁCIDO LÁCTICO.** Los α -hidroxiácidos (AHA) presentan una estructura química que permiten una mayor absorción y retención de agua. Aumentan la hidratación y fortalecen la función de barrera de la piel. Los AHA son compuestos normalizadores y reguladores de la queratinización.

13 | LÍNEA SLIM & FIRMING

LIPODESTRUX

eberlin
BIOCOSMETICS

ACCIÓN

Peeling químico muy activo para aplicar sobre las zonas con acumulación de edemas, grasa o celulitis, consiguiendo que los productos activos penetren con más efectividad.

MODO DE EMPLEO

Humedecer una esponja en Lipodestrux y aplicar sobre la zona de piel a tratar.
Dejar expuesto entre 3 y 5 minutos y, a continuación, es imprescindible aplicar Termo Gel.

INGREDIENTES

Glycolic Acid, Carnitine, CI 42090.



PERFIL DEL CONSUMIDOR
Obesidad, celulitis, grasa localizada y retención de líquidos.
CONTENIDO
500 ml
REFERENCIA
EB00250
SINERGIA
Línea Slim & Firming

COMPOSICIÓN

ÁCIDO GLICÓLICO. O Ácido de Frutas (A.H.A). Tiene una cadena molecular muy pequeña, lo que le permite penetrar rápidamente en la piel. Protege el colágeno y la elastina de la piel y estimula su producción, además de producir un peeling químico. Elimina manchas, afina la capa córnea de la piel, incrementa la hidratación cutánea, corrige la aparición de impurezas, reduce las arrugas, borra cicatrices y disminuye las estrías.

CARNITINA HCL. Potente efecto antiedad, quema grasa y reparador de estrías. Además, protege las membranas celulares contra los radicales libres y repara el ADN.