



09

## LÍNEA XEBOR

Adiós a la piel grasa y con acné



## NORMALIZAN EL PH, PURIFICA, PROTEGE Y REGENERA LA PIEL CON EXCESO DE SEBO

Una estudiada línea con acción bactericida que refleja el nivel de autodefensa de la piel (gracias a la estabilización perfecta del pH) liberándola de cualquier manifestación de acné e impurezas. Consigue la normalización del exceso de sebo y mantiene el balance hidrolipídico cutáneo en perfecto equilibrio de manera progresiva y suave.

La Línea Xebor combina principios activos, extractos vegetales, poliplants y factores hidratantes que normalizan el pH de la epidermis que purifican, protegen, regeneran y evitan la oxidación, consiguiendo una piel mate y sin brillos.

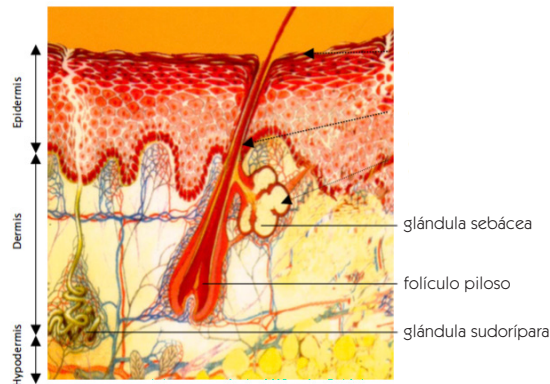
## PRINCIPIOS ACTIVOS



Poliplant Pieles Grasas está compuesto por fucus, bardana, berro, hidra, limón, salvia y saponaria.

### POLIPLANT PIELES GRASAS

La piel grasa y los brillos no son sólo problemas de los adolescentes, sino preocupaciones que también pueden sufrir los adultos. La piel grasa es una cuestión compleja que incluye varios problemas, tales como desequilibrios de la microflora cutánea, inflamación folicular y pérdida de hidratación. Poliplant Pieles Grasas es un complejo de extractos vegetales que contiene una composición especial diseñada específicamente para adaptarse a la formulación de todo tipo de productos cosméticos diseñados para tratar la piel con excesiva formación de sebo.



Estructura de la piel y localización del sebo.

### LIPACIDE C8G

Es bien sabido que la piel sana tiene un pH ácido. De hecho, la acidez cutánea se debe esencialmente a la presencia de lipoproteínas naturales. La descarboxilación de estas lipoproteínas conduce a la alcalinidad del pH de la piel (la formación de sustancias que son tóxicas para la piel). LIPACIDE C8G es un ingrediente activo ácido para restaurar el pH ácido, ayudando así a proteger la piel de las agresiones externas.

# 01 | LÍNEA XEBOR

## CREMA EXFO PEELING

eberlin  
BIOCOSMETICS

### ACCIÓN

Su misión principal es la de provocar una ligera descamación de las células muertas de la capa córnea, limpiando el folículo del exceso de secreción.

### MODO DE EMPLEO

Extender una capa de producto sobre la cara y el cuello y dejar actuar de 5 a 10 minutos antes de retirar. Para conseguir "efecto gommage", masajear sobre cara y zona T con las yemas de los dedos y movimientos circulares, tensando la piel con dos dedos. Retirar con una toalla húmeda.

### INGREDIENTES

Aqua, Alcohol Denat., Diatomaceous Earth, Propylene Glycol, Cellulose Gum, Phenoxyethanol, Potassium Sorbate, Parfum, Ethylhexylglycerin, Hexyl Cinnamal, Citronellol, Geraniol, Linalool, Butylphenyl Methylpropional.



#### PERFIL DEL CONSUMIDOR

Piel grasa y acnéica.

#### CONTENIDO

250 ml

#### REFERENCIA

EB00010

#### SINERGIA

Línea Xebor.

# 01 | LÍNEA XEBOR

## CREMA EXFO PEELING

eberlin  
BIOCOSMETICS

## COMPOSICIÓN

---

ALGAS DIATOMEAS. Permiten eliminar los restos de células muertas, favoreciendo la regeneración de la piel y su limpieza. Los minerales presentes exfolian la piel suavemente dejándola tersa y suave.

# 02 | LÍNEA XEBOR

## CBM CONTROL SEBO

eberlin  
BIOCOSMETICS

### ACCIÓN

Consigue la normalización del exceso de sebo y mantiene el balance hidrolipídico. Combina principios activos, extractos vegetales y factores hidratantes que normalizan el pH de la epidermis. Consigue una piel mate y sin brillos, protege la piel y limpia los orificios sebáceos cerrando los poros dilatados.

### MODO DE EMPLEO

Se puede utilizar directamente sobre la piel de cara, cuello y escote o introducir en la crema de la Línea Infinity prescrita por el profesional.

### INGREDIENTES

Aqua, Glycerin, Propylene Glycol, Phenoxyethanol, Echinacea Angustifolia Extract, Sodium Pca, Glucose, Calendula Officinalis Flower Extract, Fucus Vesiculosus Extract, Humulus Lupulus Extract, Saponaria Officinalis Leaf/Root Extract, Sodium Benzoate, Potassium Sorbate, Salvia Officinalis (Sage) Leaf Extract, Sambucus Nigra Flower Extract, Ethylhexylglycerin, Glycoproteins, Glutamic Acid, Glycine, Lactic Acid, Lysine, Allantoin, Hydrolyzed Glycosaminoglycans, Sodium Hyaluronate, Urea, Copper Gluconate.



#### PERFIL DEL CONSUMIDOR

Piel grasa y acnéica.

#### CONTENIDO

10 X 2 ml

#### REFERENCIA

EB00032

#### SINERGIA

Línea Xebor.

## COMPOSICIÓN

### FACTOR HIDRATANTE

· **SODIUM- PCA**. Es una molécula hidratante que incrementa la capacidad de fijación del agua. Consigue aumentar la humedad, suavidad y elasticidad de la piel sin irritar.

· **GLUCOSA**. Es la principal fuente de energía para activar el metabolismo celular. En cosmética se utiliza como suavizante y, principalmente, como activo antienvjecimiento. También reduce el daño producido por la luz solar.

· **ÁCIDO GLUTÁMICO**. Es uno de los aminoácidos más abundantes en el organismo, encargado de procesar el intercambio de energía de los tejidos. Ayuda a mejorar el tono de la piel y alisar las arrugas.

· **LISINA**. Es un aminoácido esencial que participa en la reparación y crecimiento de los tejidos y la utilización adecuada de ácidos grasos para la regeneración de energía de los mismos.

· **GLICINA**. Aminoácido neurotransmisor implicado en los procesos de síntesis del colágeno y la elastina.

· **ALANTOÍNA**. Su función principal es la estimulación celular y mejorar la reconstrucción del tejido.

· **ÁCIDO LÁCTICO (AHA)**. Los  $\alpha$ -hidroxiácidos (AHA) presentan una estructura química que permiten una mayor absorción y retención de agua. Aumentan la hidratación y fortalecen la función de barrera de la piel. Los AHA son compuestos normalizadores y reguladores de la queratinización.

· **UREA**. Es considerada el hidratante natural por excelencia gracias a su capacidad de captar agua (acción higroscópica). Además tiene efecto queratolítico suave y disminuye el grosor de la capa córnea, normalizándose el proceso de hidratación- evaporación.

**SALVIA**. Es una planta con fitoextractos estrogénicos con propiedades purificantes, antisépticas, antioxidantes, antisecretoras, antiinflamatorias, antiirritantes, seborreguladoras, cicatrizantes y astringentes.

**SAUCO**. Tiene propiedades antioxidantes, antienvjecimiento, antiinflamatorias, antiirritantes, vasoprotectoras, venotónicas y activa la circulación. Asimismo, es fotoprotector.

**LÚPULO**. Es un poderoso astringente, seborregulador, antioxidante, purificante, antiséptico, antiirritante. Asimismo, incrementa la microcirculación gracias a su contenido en fitohormonas.

**SAPONARIA**. Es astringente, seborregulador, purificante, antiséptico, antiinflamatorio. Ideal para pieles sensibles y/o irritadas.

**CALÉNDULA**. Tiene acción cicatrizante, reepitalizante, calmante y una gran actividad antiinflamatoria. Además, combate el envejecimiento, hidrata y repara la piel.

**EQUINACEA**. Tiene propiedades antiinflamatorias, antiirritantes y combate el envejecimiento.

**FUCUS**. Es anticelulítico, humectante, filmogénico, epitelizante, antiséptico, calmante, antiirritante y purificante. Además, tiene poder antioxidante y combate el envejecimiento.

## COMPOSICIÓN

---

### GLYCOSNAIL VEG

· **GLICOPROTEINA.** Las glicoproteínas extraídas de Ginseng Rojo estimulan, regeneran y regulan los queratinocitos, además de suavizar e iluminar la piel.

· **ÁCIDO HIALURÓNICO.** Se encuentra recogido una amplia gama de pesos moleculares que lo hace eficaz como hidratante profundo y protector de la capa superficial de la epidermis. Por tanto, rejuvenece e hidrata la piel, corrigiendo los signos del envejecimiento. Consigue aumentar el volumen e hidratación de la piel, haciendo que esta luzca mucho más tersa y radiante. Su gran capacidad para atraer y retener el agua permite aumentar el grosor y volumen, disminuyendo los surcos de la piel.

· **GLICOSAMINOGLICANOS HIDROLIZADOS.** Mucopolisacaridos que intervienen en la producción de componentes dérmicos, síntesis de colágeno y elastina

· **GLUCONATO DE COBRE.** Péptidos de cobre que forman parte del superóxido dismutasa SOD, la molécula con mayor actividad antirradicalaria del cuerpo humano.

· **ÁCIDO PIROGLUTÁMICO (SODIUM PCA).** Excelente hidratante por su gran capacidad de retención de humedad que proporciona una mejora en la apariencia de la piel.

# 03 | LÍNEA XEBOR

## GEL CONTROL SEBO DÍA

eberlin  
BIOCOSMETICS

### ACCIÓN

Gel no graso que hidrata la capa superior de la piel proporcionándole suavidad y flexibilidad. El éster del ácido málico le confiere propiedades hidratantes, ueratólicas (descamantes), antiacné y antiedad. Además reduce las bacterias gracias a su efecto antiséptico. Se absorbe rápidamente, dejando la piel luminosa y sin brillos.

### MODO DE EMPLEO

Aplicar mediante masaje sobre cara y cuello hasta su total absorción.

### INGREDIENTES

Aqua, DI-C12-13 Alkyl Malate, Capryloyl Glycine, Polyacrylamide, Phenoxyethanol, C13-14 Isoparaffin, Parfum, Laureth-7, Ethylhexylglycerin, Hexyl Cinnamal, Citronellol, Geraniol, Linalool, Butylphenyl Methylpropional, Coumarin.



#### PERFIL DEL CONSUMIDOR

Piel grasa y acnéica.

#### CONTENIDO

50 ml

#### REFERENCIA

EB01766

#### SINERGIA

Línea Xebor.

## COMPOSICIÓN

---

**COSMACOL EMI.** Es un lípido no graso, muy similar a la capa cutánea hidrolipídica, con propiedades hidratantes en circulación que proporcionan un beneficio en el tratamiento de la piel envejecida, así como en la piel grasa por su acción reguladora del sebo. Este éster proporciona una textura rica sin dejar sensación grasa sobre la piel.

**LIPACIDE C8G.** Tiene propiedades purificantes, reguladoras del sebo, reestructurantes del manto ácido de la piel y protectoras frente a las agresiones externas. En pieles grasas, limita la producción de sebo y actúa sobre los gérmenes responsables del acné.

# 04 | LÍNEA XEBOR

## CREMA CONTROL SEBO NOCHE

eberlin  
BIOCOSMETICS

### ACCIÓN

Está formulada con Factor Hidratante, con principios activos similares a la piel, antioxidantes, antibiótico natural y desensibilizante, que normaliza el exceso de grasa y sebo responsables de la formación de puntos negros y acné. Rejuvenece la piel.

### MODO DE EMPLEO

Aplicar mediante masaje sobre cara y cuello hasta su total absorción.

### INGREDIENTES

Aqua, Caprylic/Capric Triglyceride, Propylene Glycol, Isopropyl Myristate, Cetyl Alcohol, Stearyl Alcohol, Myreth-3 Myristate, Glycerin, Cetearth-20, Dimethicone, Peg-30 Hydrogenated Castor Oil, Phenoxyethanol, Alcohol Denat., Potassium Sorbate, Glucose, Sodium Pca, Ethylhexylglycerin, Yeast Extract, Parfum, Solanum Lycopersicum (Tomato) Fruit Extract, Glutamic Acid, Glycine, Lactic Acid, Lysine, Sulfur, Sodium Benzoate, Allantoin, Allium Sativum (Garlic) Bulb Extract, Calendula Officinalis Flower Extract, Centaurea Cyanus Flower Extract, Chamomilla Recutita (Matricaria) Flower Extract, Hypericum Perforatum Flower Extract, Tilia Platyphyllos Flower Extract, Bht, Urea, Arctium Majus Root Extract, Citrus Limon (Lemon) Fruit Extract, Fucus Vesiculosus Extract, Hedera Helix (Ivy) Leaf Extract, Nasturtium Officinale Extract, Salvia Officinalis (Sage) Leaf Extract, Saponaria Officinalis Leaf/ Root Extract, Hexyl Cinnamal, Citronellol, Geraniol, Linalool, Butylphenyl Methylpropional.



#### PERFIL DEL CONSUMIDOR

Piel grasa y acnéica.

#### CONTENIDO

50 ml / 250 ml

#### REFERENCIA

EB00021 / EB01689

#### SINERGIA

Línea Xebor.

## COMPOSICIÓN

---

### FACTOR HIDRATANTE

- **SODIUM- PCA**. Es una molécula hidratante que incrementa la capacidad de fijación del agua. Consigue aumentar la humedad, suavidad y elasticidad de la piel sin irritar.
- **UREA**. Considerada el hidratante natural por excelencia gracias a su capacidad de captar agua (acción higroscópica). Además tiene efecto queratolítico suave y disminuye el grosor de la capa córnea, normalizando el proceso de hidratación- evaporación.
- **ÁCIDO GLUTÁMICO**. Es uno de los aminoácidos más abundantes en el organismo, encargado de procesar el intercambio de energía de los tejidos. Ayuda a mejorar el tono de la piel y alisar las arrugas.
- **LISINA**. Es un aminoácido esencial que participa en la reparación y crecimiento de los tejidos y la utilización adecuada de ácidos grasos para la regeneración de energía de los mismos.
- **GLICINA**. Aminoácido neurotransmisor implicado en los procesos de síntesis del colágeno y la elastina.
- **ALANTOÍNA**. Su función principal es la estimulación celular y mejorar la reconstrucción del tejido.
- **ÁCIDO LÁCTICO (AHA)**. Los  $\alpha$ -hidroxiácidos (AHA) presentan una estructura química que permiten una mayor absorción y retención de agua. Aumentan la hidratación y fortalecen la función de barrera de la piel. Los AHA son compuestos normalizadores y reguladores de la queratinización.

### POLIPLANT PIELES GRASAS

- **FUCUS**. Es anticelulítico, humectante, filmogénico, epitelizante, antiséptico, calmante, antiirritante y purificante. Además, tiene poder antioxidante y combate el envejecimiento.
- **BARDANA**. Es antioxidante y posee la cualidad de expulsar toxinas y captar radicales libres, combatiendo los signos de la edad y las manchas. Asimismo, es seborregulador, purificante, antiséptico, antiinflamatorio y emoliente.
- **BERRO DE AGUA**. Se considera una hierba depuradora, debido a sus propiedades astringentes, purificantes, remineralizantes y tónicas. El berro también se usa como antiinflamatorio y aumenta el flujo de sangre a la superficie de la piel.
- **HIEDRA**. Es un potente regenerador, protector vascular y venotónico, anticelulítico, antiinflamatorio y purificante. Reduce los cúmulos hidrolípidicos.
- **LIMÓN**. Es un exfoliante natural con efecto blanqueante, antiséptico y tonificante. Además, tiene propiedades antioxidantes, antienvjecimiento y antiarrugas, estimulando la regeneración celular y la síntesis de colágeno. También es venotónico y vasoprotector.
- **SALVIA**. Es una planta con fitoextractos estrogénicos con propiedades purificantes, antisépticas, antioxidantes, antisecretoras, antiinflamatorias, antiirritantes, seborreguladoras, cicatrizantes y astringentes.
- **SAPONARIA**. Es astringente, seborregulador, purificante, antiséptico, antiinflamatorio. Ideal para pieles sensibles y/o irritadas.

## COMPOSICIÓN

---

### **POLIPLANT DESENSIBILIZANTE**

· **HIPERICÓN.** Favorece la irrigación sanguínea y normaliza la permeabilidad en las membranas celulares, favoreciendo la reparación del revestimiento epidérmico. Es antiinflamatorio, antiirritante, antimicrobiano, antiséptico y purificante.

· **MANZANILLA.** Tiene propiedades antialérgicas, calmantes, descongestivas y reparadoras de los tejidos de la piel. Además, es antiacné, antivaricoso y aclarante.

· **CALÉNDULA.** Tiene acción cicatrizante, reepitalizante, calmante y una gran actividad antiinflamatoria. Además, combate el envejecimiento, hidrata y repara la piel.

· **TILO.** Es antioxidante y astringente, al tiempo que hidrata y suaviza la piel.

· **CENTAURA.** Es antiinflamatoria, cicatrizante, protectora vascular, venotónica, descongestiva y antioxidante.

**TOMATE.** Es un regulador del TEWL estimula la regeneración celular y posee una acción hidratante, exfoliante, antioxidante, antienvjecimiento y fotoprotectora.

**AJO.** Ingrediente activo con alto contenido en ácido ascórbico y con capacidad despigmentante.

**AZUFRE.** Promueve la formación de la queratina y el colágeno, los cuales mejoran la firmeza y elasticidad de la piel. Ayuda a eliminar las toxinas que se acumulan en la piel; calma los eccemas y las alergias cutáneas; combate las bacterias y los hongos y reduce el acné. Da uniformidad a la piel.

**LEVADURA DE CERVEZA.** Acondicionadora de la piel, estimulante de la síntesis de colágeno y elastina, vitamínica y mineralizante. Además, es seborreguladora hidratante, calmante, cicatrizante y tiene propiedades antienvjecimiento.

# 05 | LÍNEA XEBOR

## MASCARILLA DE ARCILLA

eberlin  
BIOCOSMETICS

### ACCIÓN

Exfolia el tejido queratinizado, siendo eficaz en la extracción de comedones. Posee propiedades remineralizantes, hidratantes y equilibrantes. Garantiza la penetración de principios activos.

### MODO DE EMPLEO

Disolver 10 g de Mascarilla en Loción Hydra Global. Aplicar con pincel en la cara y cuello y retirar con Fluido Dermoprotector.

### INGREDIENTES

Caolín, Bentonite, Illite.



#### PERFIL DEL CONSUMIDOR

Piel grasa y acnéica.

#### CONTENIDO

350 grs

#### REFERENCIA

EB01413

#### SINERGIA

Línea Xebor.

## COMPOSICIÓN

---

**CAOLÍN.** Elimina toxinas de la piel, absorbiendo las grasas e impurezas, eliminando las células muertas y aclarando el cutis.

**BENTONITA.** Tiene efecto desintoxicante, fungicida, gran poder astringente y capacidad de adherencia. Purifica la piel y blanquea las manchas.

**ILLITA.** Arcilla polivalente, rica en hierro. Tiene un fuerte poder absorbente y en uso terapéutico es antibacteriana, cicatrizante y hemostática. Se emplea también para bombear el pus de las heridas. Para pieles muy reactivas.

# LÍNEA XEBOR

## TRATAMIENTO EXPERT

eberlin  
BIOCOSMETICS

	PROTOCOLO / TIEMPO: 60 MIN	PRODUCTOS	REF.	ML	TIEMPO
1	Masaje de bienvenida con Aceite Relax. Mostrar fragancias al cliente para elegir.	<b>Aceite Relax</b>	EB01327	5 ml	5 min
2	Humedecer 2 discos de algodón en Desmaquillante Bifásico. Poner unos algodones en forma de media luna en la parte inferior del ojo y dos discos sobre los ojos comprimiendo un poco las pestañas. Abrir los ojos y parpadear y, después, acariciar las pestañas hacia arriba y abajo depositando la máscara en el algodón inferior. Desmaquillar los labios con un algodón con producto Desmaquillante Bifásico y hacer un pequeño arrastre hacia la derecha e izquierda.	<b>Desmaquillante Bifásico</b>	EB01617	3 ml	3 min
3	Aplicar Fluido Dermoprotector Equilibrante sobre la piel de la cara y cuello con un ligero masaje. Después, retirar los restos con toalla humedecida en Otefuki.	<b>Fluido D. Equilibrante</b>	EB01568	5 ml	5 min
4	Aplicar Loción Hydra Global (Equilibrante o Sensitive) con un algodón mediante movimientos de arrastre.	<b>Loción H. Global Equilibrante</b> <b>Loción H. Global Sensitive</b>	EB01284 EB01567	5 ml 5 ml	5 min
5	<b>Opción 1:</b> Hacer peeling con una mezcla semilíquida de Mascarilla de Arcilla, Loción Hydra Global (Equilibrante o Sensitive) y Aceite Esencial de Limón y Árbol de Té (sustituir Limón por Salvia si el acné es hormonal) para preparar la piel y exfoliar el tejido queratinizado. Dejar en exposición 3 minutos y potenciar el efecto haciendo un suave 'brochagge'. Transcurrido el tiempo, retirar la mascarilla con Fluido Dermoprotector Equilibrante o Sensitive. <b>Opción 2:</b> En caso de piel mixta, aplicar Exfo Peeling Crema. <b>Opción 3:</b> Realizar Tratamiento Ácido Mandélico (ver protocolo Ácidos) junto con N8 Neutralizante.	<b>Mascarilla Arcilla</b> <b>Loción H. Global Equilibrante</b> <b>Loción H. Global Sensitive</b> <b>Exfo Peeling Crema</b> <b>Aceite Esencial Árbol de Té</b> <b>Aceite Esencial Limón</b> <b>Ácido Mandélico</b> <b>N8 Neutralizante</b> <b>Fluido D. Equilibrante</b> <b>Fluido D. Sensitive</b>	EB01413 EB01284 EB01567 EB00010 EB01728 EB01720 EB01586 EB00060 EB01568 EB01566	10 ml 10 ml 10 ml 10 ml total 3 gotas 2 ml 2 ml 5 ml 5 ml	5 min
6	Efectuar extracción de comedones y la apertura de milium, si existen. Utilizar siempre gasas y guantes esterilizados. Tonificar con Loción Hydra Global Equilibrante.	<b>Loción H. Global Equilibrante</b>	EB01284	5 ml	
7	Aplicar Contorno de Ojos Hialurónico por todo el orbicular de ojos y labios y, a continuación, aplicar CBM Control Sebo y Control Sebo Crema Noche. Si se emplea aparatología (Sonoforesis, radiofrecuencia...), sustituir Control Sebo Crema Noche por Sérum Enzimático y Xebor Cell.	<b>Contorno Hialurónico</b> <b>CBM Control Sebo</b> <b>Control Sebo Crema Noche</b> <b>Sérum Enzimático</b> <b>Xébor Cell</b>	EB01619 EB00032 EB01689 EB01307 EB01508	2 ml 2 ml 1 ml 1 ml 2 ml	10 min



# LÍNEA XEBOR

## TRATAMIENTO EXPERT

eberlin  
BIOCOSMETICS

	PROTOCOLO / TIEMPO: 60 MIN	PRODUCTOS	REF.	ML	TIEMPO
8	Aplicar Mascarilla Multiacción de Ojos y Labios por todo el orbicular y extender una capa de Mascarilla Arcilla mezclada con Loción Equilibrante (10 ml) por toda la zona tratada. Dejar en 20 minutos. Mientras, elaborar la receta de belleza. Pasado el tiempo, aplicar Fluido Equilibrante, masajear y eliminar la zona con una manopla de Otefuki. Tonificar con Loción H. Global Equilibrante.	<b>Mascarilla M. Ojos y Labios</b> <b>Mascarilla Arcilla</b> <b>Loción H. Global Equilibrante</b> <b>Fluido D. Equilibrante</b>	EB01618 EB01413 EB01284 EB01568	4 ml 10 ml 15 ml 5 ml	20 min
9	Para finalizar, aplicar Contorno Hialurónico en el orbicular de ojos y labios y, a continuación, Control Sebo Crema Noche. Comentar con el cliente el tratamiento en casa.	<b>Contorno Hialurónico</b> <b>Control Sebo Crema Noche</b>	EB01619 EB01689	1 ml 2 ml	5 min

# LÍNEA XEBOR

## TRATAMIENTO EXPERT

eberlin  
BIOCOSMETICS



TIPO DE PIEL	Pieles grasas, seboreicas y acnéicas
ACCIÓN	Normalización del exceso de sebo y mantenimiento del balance hidrolipídico cutáneo en perfecto equilibrio, de manera progresiva y suave.
FRECUENCIA	Con ácido, 6 sesiones cada 15 días. Con Exfo-peeling, sesiones cada 7 días.
NUTRICOSMÉTICA	Para depurar, tomar Depur Equilibrium (1 ampolla / día 2 horas después de cenar). Tomarlo 21 días antes de comenzar el tratamiento. Para regenerar y como antioxidante, Antiox Vitaminas & Antioxidantes (1 ampolla / día con un vaso agua).

### MANTENIMIENTO EN CASA

MAÑANA	Aplicar Fluido Dermoprotector Forte Plus y Loción Hydra Global Forte Plus para limpiar y equilibrar la piel. Contorno de Ojos y Labios (Hialurónico, Descongestivo o Reafirmante), Fitoextracto Xébor (1/2 ampolla) y Control Sebo Gel Día.
NOCHE	Fluido Dermoprotector Forte Plus (o Mousse Dermoprotector Esencial) y Loción Hydra Global Forte Plus para limpiar y equilibrar la piel. Después, aplicar Contorno de Ojos y Labios (Hialurónico, Descongestivo o Reafirmante), Fitoextracto Xébor (1/2 ampolla) y Control Sebo Crema Noche.